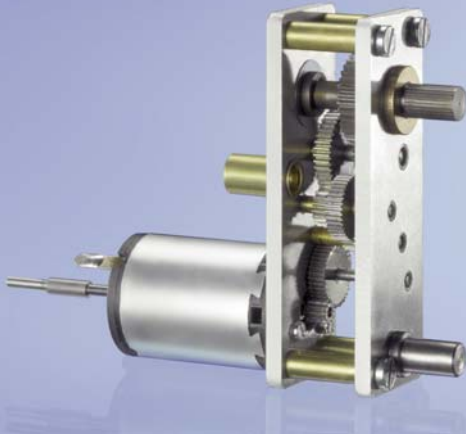


**N 22 x 65**

## Stirnradgetriebe



## Feinste Dosierung für präzise Farbwiedergabe

- **Akkurater und zuverlässiger Kleinantrieb**
- **Minimale Einbaumaße**
- **Maximale Lebensdauer**
- **Feinabgleich per Handverstellung**

Der N 22 x 65 wurde konzipiert für die Farbzoneneinstellung in Druckmaschinen. Die an Druckwalzen angebrachten Metallzungen werden durch den Antrieb verstellt. Je nach Abstand gelangt eine größere oder kleinere Menge Farbe auf die Druckwalze.

Der N 22 x 65 arbeitet zuverlässig und zeichnet sich insbesondere durch seine kompakten Einbaumaße sowie eine hohe Lebensdauer aus – ein wichtiges Kriterium bei der Reduzierung von Wartungsintervallen und -kosten.

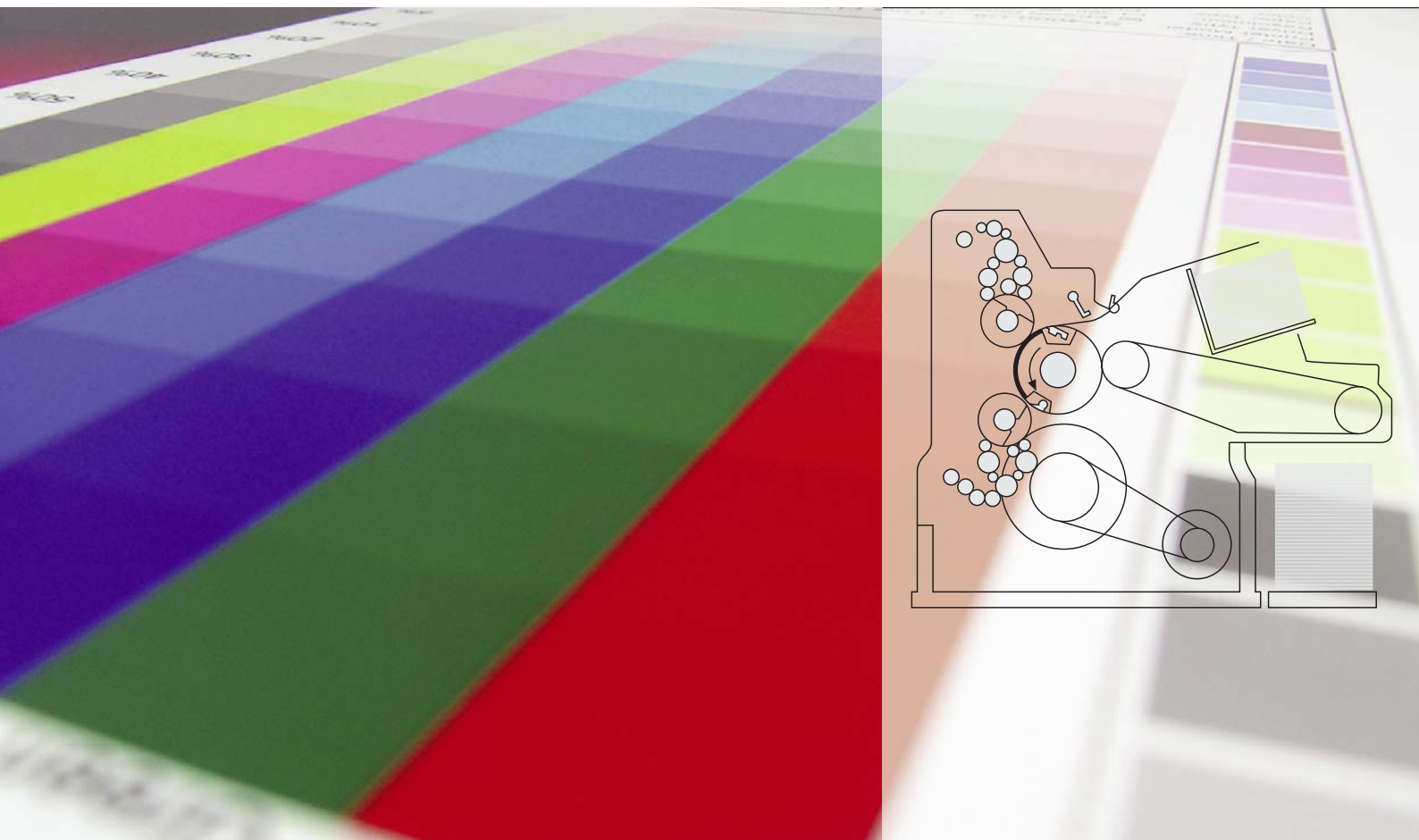
### Technische Daten

|                  |          |
|------------------|----------|
| Abtriebsmoment   | 75 Ncm   |
| Abtriebsdrehzahl | 15 U/min |

**Antriebslösungen so individuell wie Ihre Anwendung. Wir finden und fertigen Ihre Lösung – sprechen Sie mit uns!**



## Farbzonenverstellung in Druckmaschinen



Die Lösung liegt im Detail