



PSD 48x/49x	Coppia nominale / No di giri nominale ¹⁾	Coppia di tenuta (alimentata)	Velocità massima	Corsa ²⁾
0-5V	0,25 Nm/200 min ⁻¹	0,125 Nm	800 min ⁻¹	4026 giri
0-8H	0,25 Nm/200 min ⁻¹	0,125 Nm	500 min ⁻¹	4026 giri
0-14H	0,25 Nm/200 min ⁻¹	0,125 Nm	500 min ⁻¹	4026 giri
1-8H	1 Nm/ 50 min ⁻¹	0,5 Nm	250 min ⁻¹	986 giri
1-14H	1 Nm/ 50 min ⁻¹	0,5 Nm	250 min ⁻¹	986 giri

¹⁾ alla tensione di alimentazione nominale

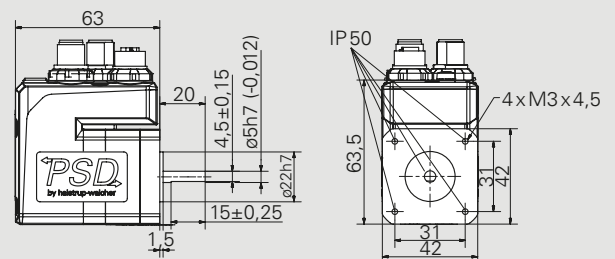
²⁾ senza limitazione meccanica

Alimentazione	24 VDC ± 10 % separazione galvanica di unità di controllo e unità di potenza
Corrente nominale	2,0 A
Corrente assorbita unità di controllo	0,1 A
Precisione di posizionamento	± 0,7° per 1 Nm ± 1,8° per 0,25 Nm
Misura assoluta della posizione	magnetica, senza corsa di riferimento, senza batteria tampone
Resistenza agli urti secondo IEC/DIN EN 60068-2-27	50 g 11 ms ± 3 Schock / Asse
Resistenza alle vibrazioni secondo IEC/DIN EN 60068-2-6	10..2000 Hz 50 m/s ² (ca. 5 g) 10 cicli
Albero di uscita	albero pieno da 5 mm con sagomatura oppure albero cavo da 8 o 14 mm ³⁾ con perno antirotazione
Max. carico assiale	15 N, 20 N con kit di collegamento
Max. carico radiale	40 N
Temperatura ambiente	0..40 °C
Temperatura di stoccaggio	-10..70 °C
Grado di protezione	IP50 oppure IP65 ⁴⁾
Peso	max. 0,85 kg (0,55 kg senza riduttore)
Prove	CE / UKCA, opzionale: NRTL

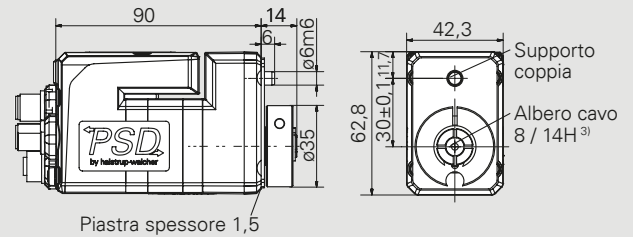
³⁾ rif. tabella a fianco della curva caratteristica

⁴⁾ IP 65 solo installato (albero motore IP 50)

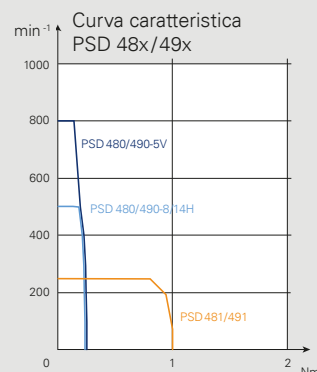
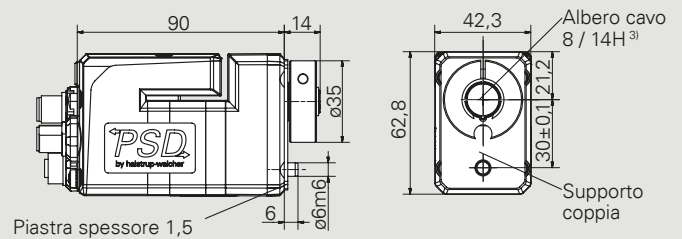
PSD 480-5V (con albero pieno)



PSD 490-8H / -14H (con albero cavo, 0,25 Nm)



PSD 491-8H / -14H (con albero cavo, 1 Nm)



	ø8	ø14
³⁾ Albero cavo	ø8	ø14
Tolleranza	H7	
Profondità di inserimento	20	
Vite di serraggio	DIN912 M4x16	

Dimensioni in mm.
Per dettagli sui collegamenti
rif. manuale d'istruzioni

Accessori per Direct Drives PSD serie 4

I connettori qui illustrati possono essere utilizzati per tutti i Direct Drives PSD serie 4. Saremo lieti di aiutarvi a trovare gli accessori giusti, contattandoci direttamente.

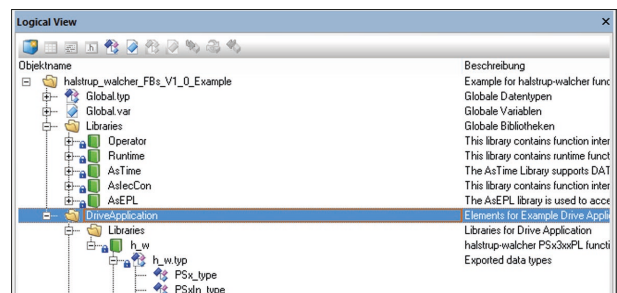
Comunicazione via bus	Connettore d'alimentazione (+ connettore bus di dati) (per opzione 0)	Connettori speciali e cavi
CANopen	 <p>Connettori: Cod. art. 9601.0060</p>	<p>A richiesta</p>  
EtherCAT	 <p>Connettori: Cod. art. 9601.0112</p>	
PROFINET		
EtherNet/IP		
IO-Link	 <p>Connettori: Cod. art. 9601.0107</p>	

¹⁾ cfr. il codice di ordinazione sotto E

Software

Per disporre dei nostri file descrittivi, dei Function Blocks e degli altri strumenti software per i diversi protocolli industriali, potete collegarvi al nostro sito alla pagina www.halstrup-walcher.de/it/software

Selezionate il prodotto specifico dal menu e la scheda del software per scaricare i file desiderati.





Codice di ordinazione PSD 4xx

Codifica d'ordine	A	B	C	D	E	F	G	H
PSD								

	A Costruzione/ Tipo	B Coppia / Albero	C Angolo di montaggio	D Comunicazione bus ¹⁾	E Collegamenti elettrici	F Grado di protezione	G Moduli software	H Certificazioni
	40: trasversale	1-5V 1-8H 1-14H	S: diretto oppure 0° 1: 90° 2: 180° 3: 270°	CA: CANopen IO: IO-Link PN: PROFINET EC: EtherCAT EI: EtherNet/IP	0: standard ²⁾	50: IP 50 65: IP 65 ³⁾	1: standard M: con funzione „Modulo“ ⁴⁾ S: con „Changeover parameter set“ ⁴⁾ P: con „Target speed in parameter data“ ⁴⁾ Z: con funzioni „Modulo“, „Changeover parameter set“ e „Target speed in process data“ insieme ⁴⁾	0: CE/ UKCA N: NRTL + CE/ UKCA
	41: longitudinale	con riduttore: 3-8H 3-14H						
	42: trasversale	2-8V 2-8H 2-14H						
	43: longitudinale	con riduttore: 4-14H 6-14H 8-14H						
	48: trasversale	0-5V 0-8H 0-14H						
	49: longitudinale	con riduttore: 1-8H 1-14H						

		B Codifica	Coppia	Albero	C Angolo di montaggio			
		B1-B2	B1	B2	S	1	2	3
PSD 40x/41x	diretto	1-5V	1: 0,8 Nm	5V: 5 mm albero pieno		-	-	-
		1-8H 1-14H	1: 0,8 Nm	8H: 8 mm albero cavo 14H: 14 mm albero cavo				
	con riduttore	3-8H 3-14H	3: 3 Nm	8H: 8 mm albero cavo 14H: 14 mm albero cavo				
PSD 42x/43x	diretto	2-8V	2: 2 Nm	8V: 8 mm albero pieno		-	-	-
		2-8H 2-14H	2: 2 Nm	8H: 8 mm albero cavo 14H: 14 mm albero cavo				
	con riduttore	4-14H 6-14H 8-14H	4: 4 Nm 6: 6 Nm 8: 8 Nm	14H: 14 mm albero cavo				
PSD 48x/49x	diretto	0-5V	0: 0,25 Nm	5V: 5 mm albero pieno		-	-	-
		0-8H 0-14H	0: 0,25 Nm	8H: 8 mm albero cavo 14H: 14 mm albero cavo				
	con riduttore	1-8H 1-14H	1: 1 Nm	8H: 8 mm albero cavo 14H: 14 mm albero cavo				

¹⁾ altri a richiesta

²⁾ Di default: 3 connettori
Per IO-Link: connettore unico

³⁾ IP 65 quando installato (albero motore IP 50)

⁴⁾ solo per versioni IO-Link